

**Jornada sobre Municipis 2011**

**El finançament municipal:  
Cap on ha d'anar?**

Núria Bosch i Roca  
Catedràtica d'hisenda pública  
Universitat de Barcelona

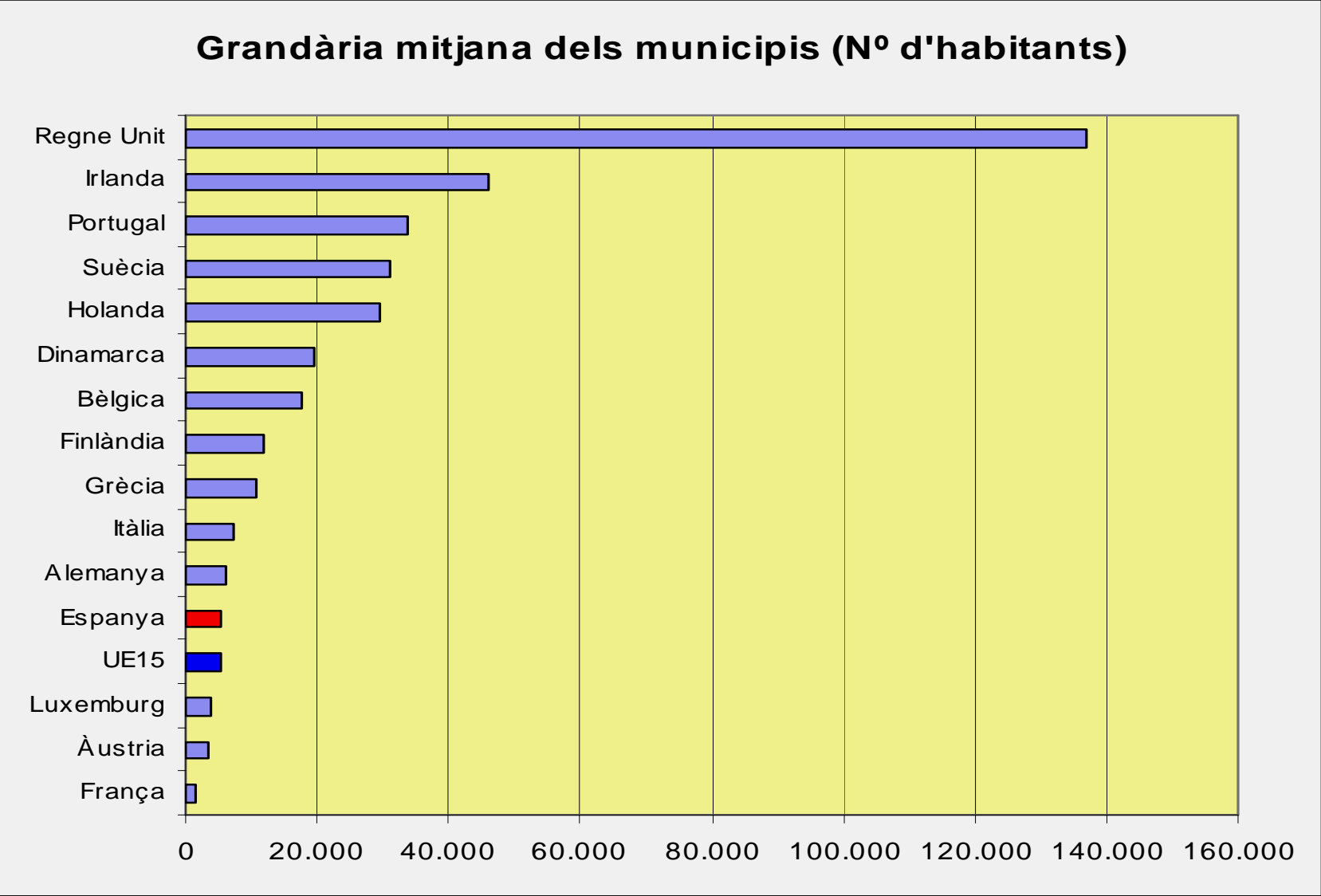
24 d'octubre de 2011

## De què estem parlant? Grandària municipal

**El 63,4% dels municipis catalans tenen menys de 2.000 hab.**

	Nombre	% s/ total
Fins a 500 hab.	327	34,6
De 501 a 2.000	273	28,8
De 2.001 a 5.000	138	14,6
De 5.001 a 10.000	87	9,2
De 10.001 a 50.000	98	10,4
Més de 50.000	23	2,4
<b>TOTAL</b>	<b>946</b>	<b>100,0</b>

# Estem a la cua d'Europa per la grandària dels nostres municipis



## De què estem parlant?

### Importància relativa dels governs locals en termes de despesa

	<b>% de la despesa pública total 1980</b>	<b>% de la despesa pública total 2009</b>
<b>Administració Central</b>	<b>89,5</b>	<b>50,6</b>
<b>Comunitats Autònomes</b>	<b>0,0</b>	<b>35,7</b>
<b>Corporacions Locals</b>	<b>10,5</b>	<b>13,7</b>
<b>Total</b>	<b>100,0</b>	<b>100,0</b>

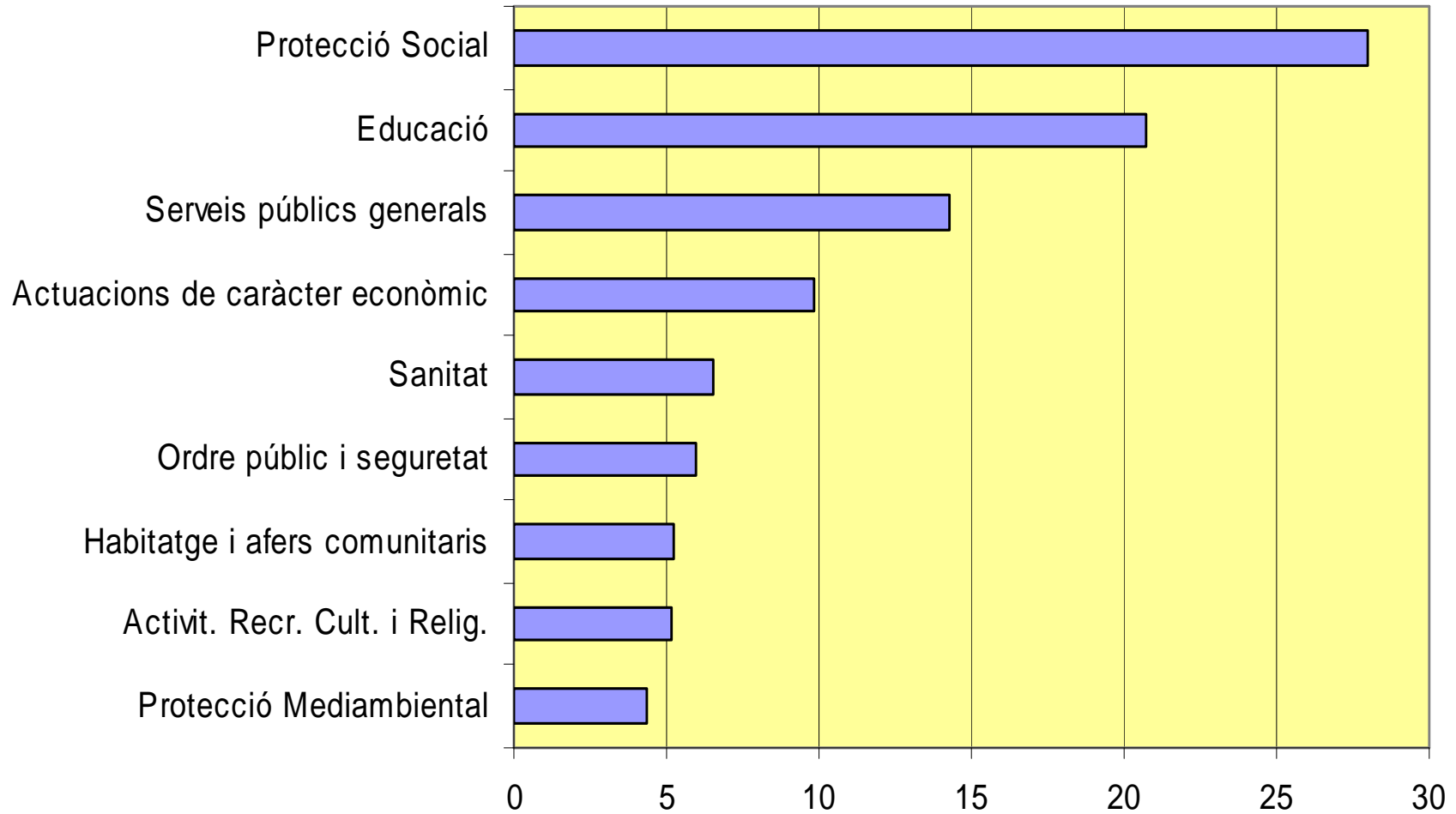
# Moderada importància relativa dels nostres governs locals en termes de despesa

## DISTRIBUCIÓ DE LA DESPESA PÚBLICA ENTRE NIVELLS DE GOVERN

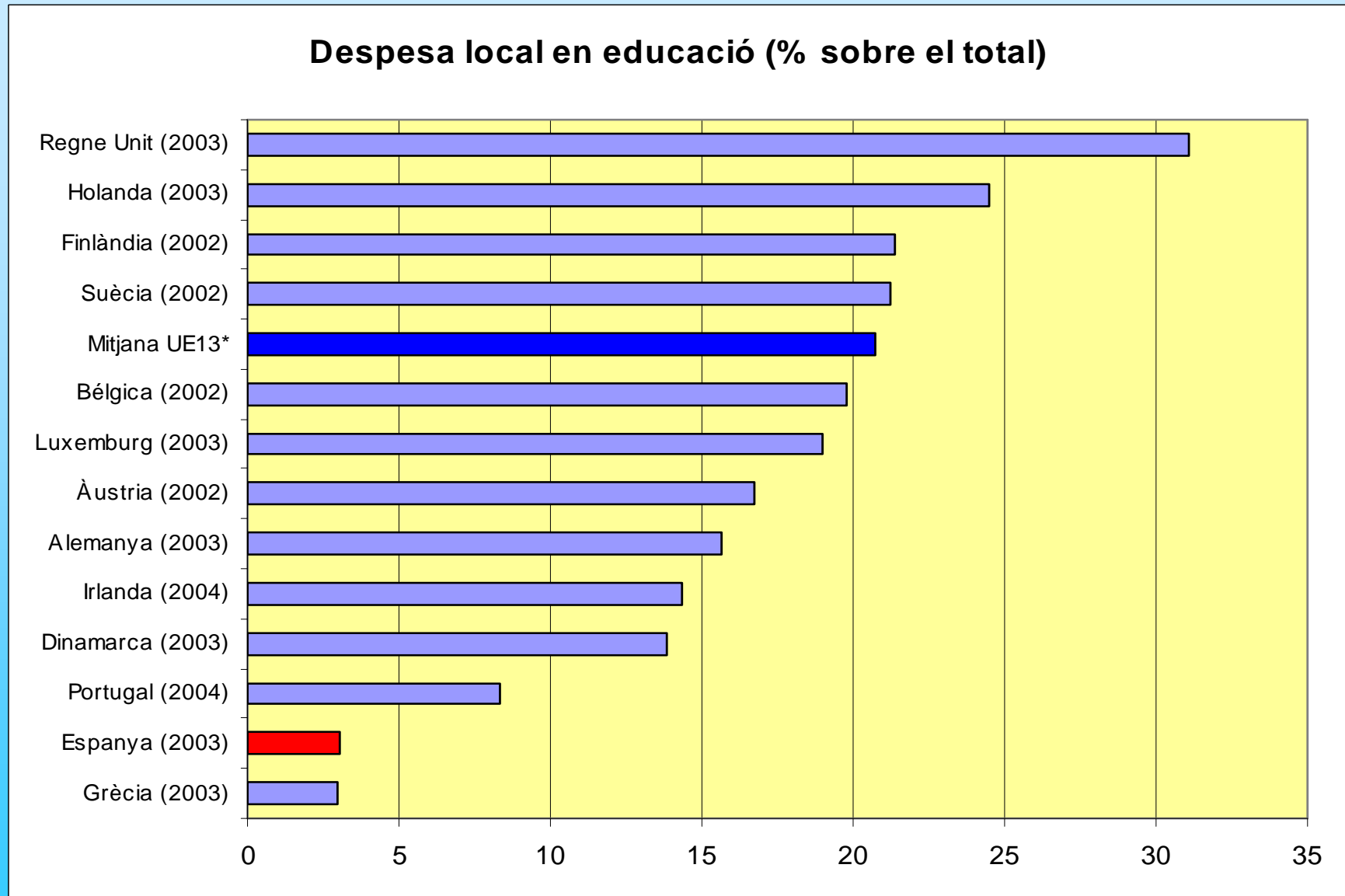
	CENTRAL	INTERMEDI	LOCAL	TOTAL
ALEMANYA	63%	22%	14%	100%
AUSTRÀLIA	55%	39%	6%	100%
AUSTRIA	69%	17%	14%	100%
BÈLGICA	64%	23%	13%	100%
CANADÀ	39%	45%	16%	100%
SUISSA	45%	34%	22%	100%
USA	51%	23%	26%	100%
<b>MITJANA PAISOS FEDERALS</b>	<b>55%</b>	<b>29%</b>	<b>16%</b>	<b>100%</b>
DINAMARCA	41%		59%	100%
FINLÀNDIA	63%		37%	100%
FRANÇA	82%		18%	100%
GRÈCIA	96%		4%	100%
HOLANDA	66%		34%	100%
IRLANDA	72%		28%	100%
ITÀLIA	72%		28%	100%
LUXEMBURG	89%		11%	100%
NORUEGA	69%		31%	100%
PORTUGAL	88%		12%	100%
SUÈCIA	56%		44%	100%
REGNE UNIT	72%		28%	100%
<b>MITJANA PAISOS UNITARIS</b>	<b>72%</b>		<b>28%</b>	<b>100%</b>
<b>ESPANYA</b>	<b>51%</b>	<b>36%</b>	<b>13%</b>	<b>100%</b>

# Què fan els governs locals europeus?

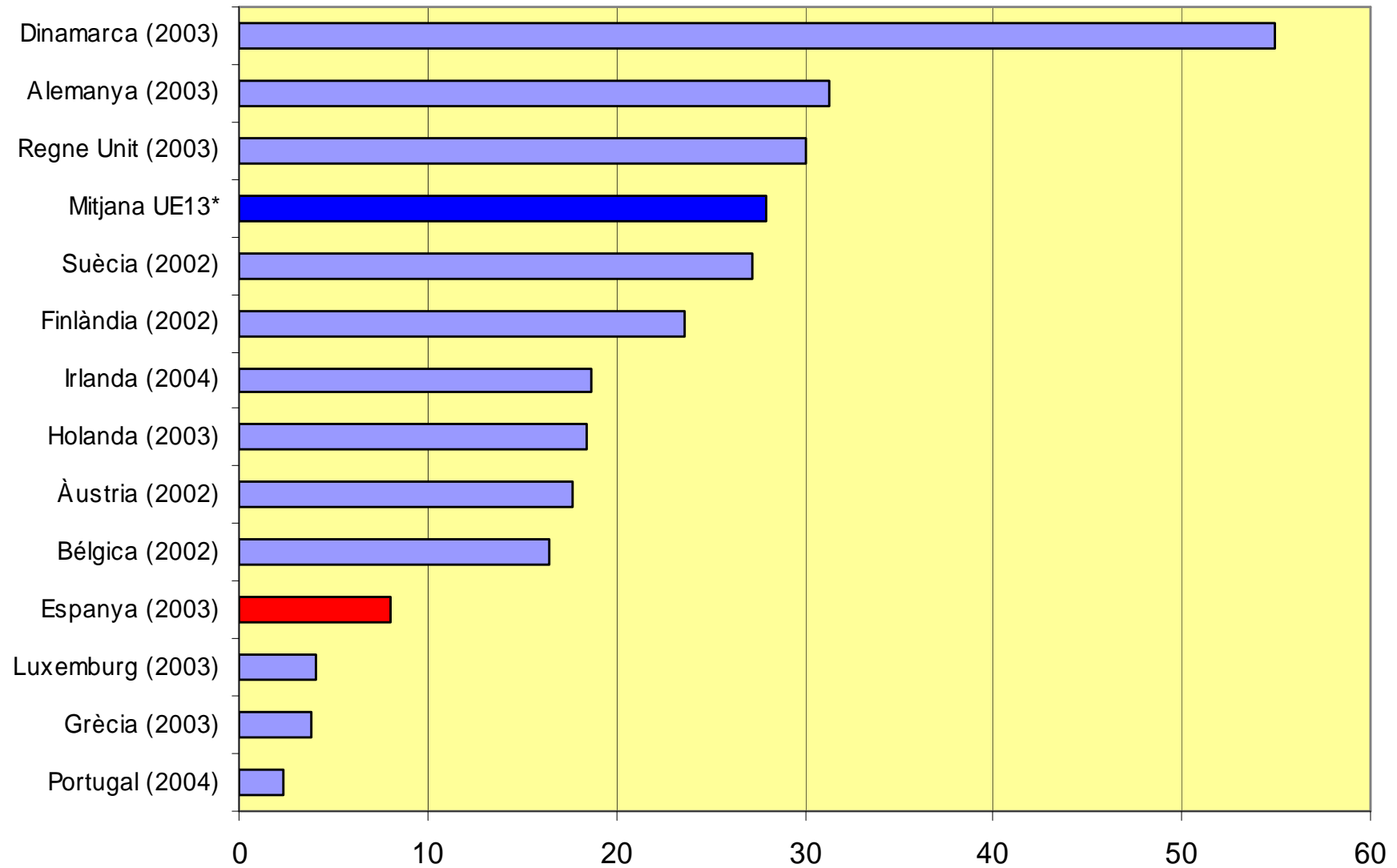
Despesa local mitjana UE13 per funcions (% sobre el total)



# Ens diferenciem en les despeses en educació i protecció social

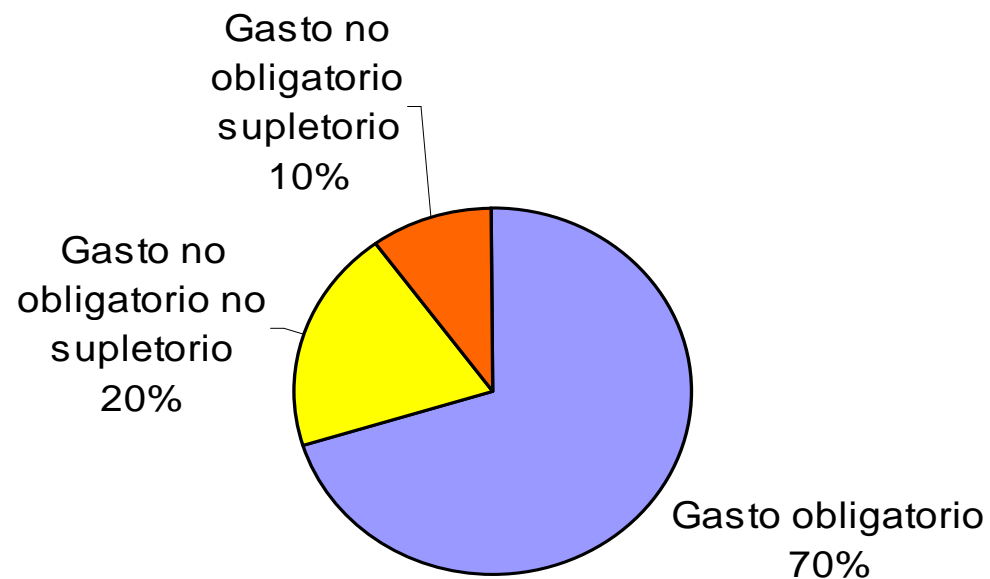


## Despesa local en protecció social (% sobre el total)

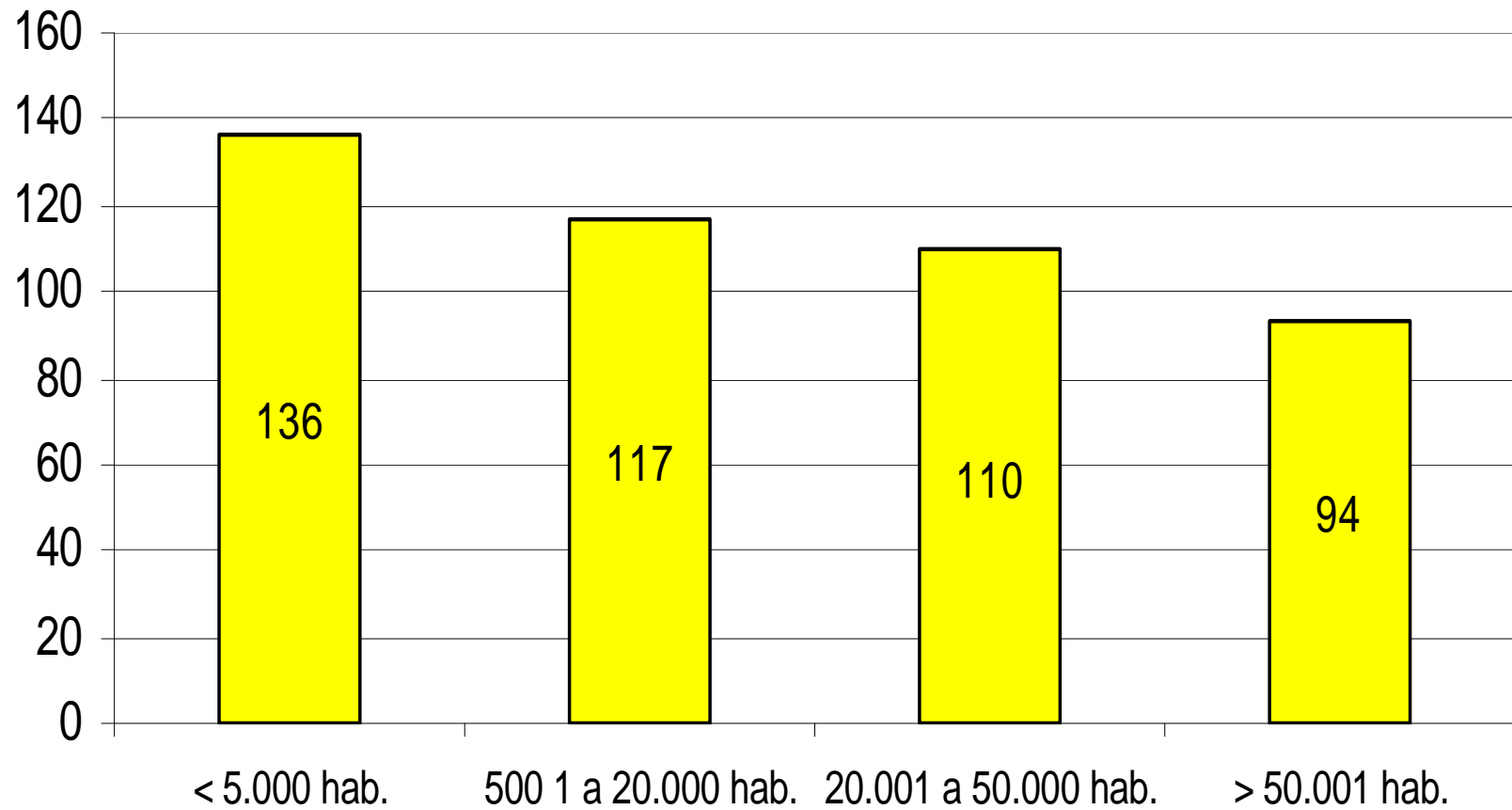


## Però, un 30% de la despesa és en serveis no obligatoris

% de Gasto supletorio municipios de Catalunya. Media 2002-2005.



## Gasto no obligatorio según tamaño. Municipios de Cataluña. Media 2000-2005. Índice euros por habitante



## **Reformes prèvies abans de la del finançament**

- **Reforma de l'organització administrativa**
  - **Simplificació de l'administració**
  - **Mancomunar serveis. Atorgament d'incentius**
- **Reforma competencial**
  - **Clarificació de les competències entre els diferents nivells de govern**

## **Reforma del finançament municipal (I)**

### **➤ Finançament municipal i pacte fiscal**

- Ingressos no financers dels municipis bascos:  
1.548 euros per càpita de mitjana l'any 2008**
- Ingressos no financers dels municipis catalans:  
1.214 euros per càpita de mitjana l'any 2008**
- Un sistema de finançament singular per a Catalunya hauria de portar més recursos als governs locals**

## **Reforma del finançament municipal (II)**

### **➤ Impostos. IBI**

- S'ha de mantenir com l'impost central**
- Les seves característiques el fan ser un impost idoni a nivell local**
- No ha de tenir cap més objectiu que el recaptatori. Qualsevol altre objectiu redistributiu o social s'ha d'aconseguir mitjançant la despesa pública**
- El manteniment de les bases cadastrals ha de dependre més dels governs municipals**
- Segons l'Estatut de Catalunya del 2006, s'han d'establir formes de gestió consorciada entre l'Estat, la Generalitat i els municipis**
- Aproximació suau i pacífica als valors de mercat**

## **Reforma del finançament municipal (III)**

### **➤ Impostos. IAE**

- **A nivell local s'hauria de poder gravar l'activitat econòmica**
- **Necessitat de reinventar un nou impost sobre activitats econòmiques, amb unos quotes que estiguessin més relacionades amb els resultats de les activitats**

### **➤ Participacions impositives**

- **Ampliar-les als municipis de menys de 75.000 habitatants**
- **Participació a l'IRPF es podria convertir en un recàrrec**

### **➤ Aplicació amb més intensitat de taxes i preus públics**

### **➤ Utilització de les contribucions especials**

## **Reforma del finançament municipal (IV)**

### **➤ Transferències**

- Distribució total (o parcial) de la PIE per part de la Generalitat, la qual pot conèixer millor les necessitats dels municipis. Distribució segons les necessitats de despesa i la capacitat fiscal**
- Possible integració de la PIE amb el Fons de Cooperació Local**
- Desaparició de la distinció en els criteris de distribució entre els municipis de més de 75.000 hab. (Fons complementari) i la resta.**